

Zwiększenie zasięgu sieci światłowodowej w Gminie Warta

Krajowy Plan Odbudowy

21/02/24



Likwidacja „białych plam”

Cel

Do roku 2027 wszystkie punkty adresowe (PA) są w zasięgu sieci szerokopasmowej.

Podejście

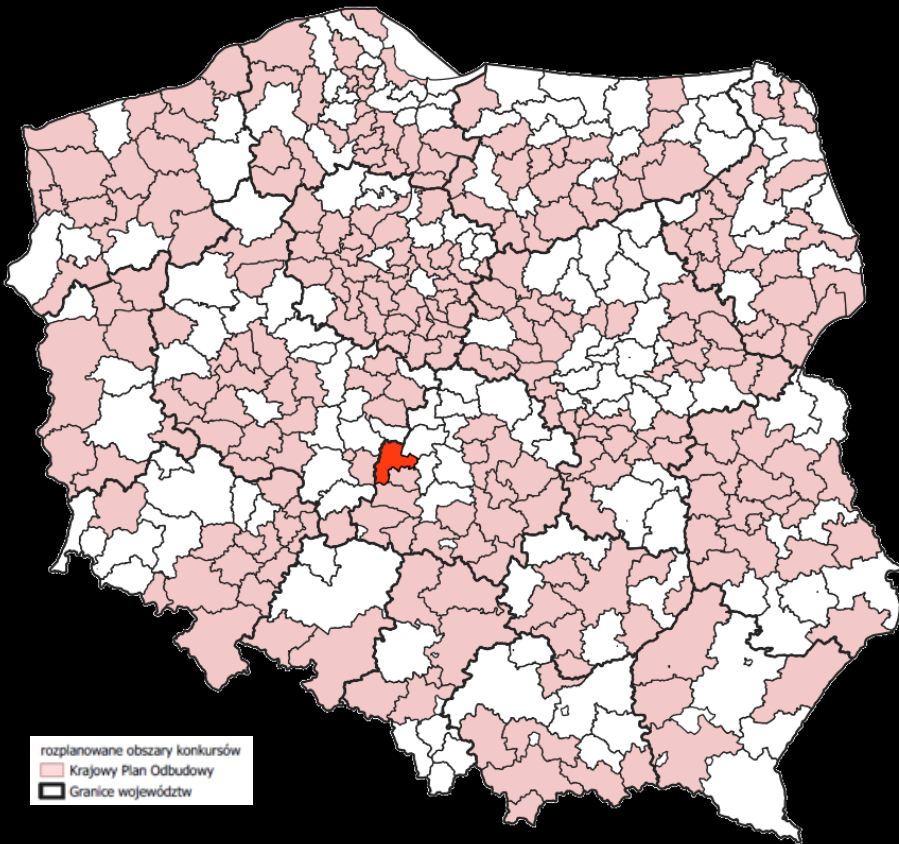
Realizacja inwestycji przez przedsiębiorstwa wyłonione w ramach konkursów ogłoszonych przez CPPC o dofinansowanie z KPO i FERC

Wymagania KPO

Do 30 czerwca 2026 objęcie zasięgiem sieci o przepustowości co najmniej 300 Mb/s wszystkich PA z list konkursowych w 250 obszarach.

Listy konkursowe

PA wyznaczone przez regulatora na bazie publicznych danych o infrastrukturze telekomunikacyjnej



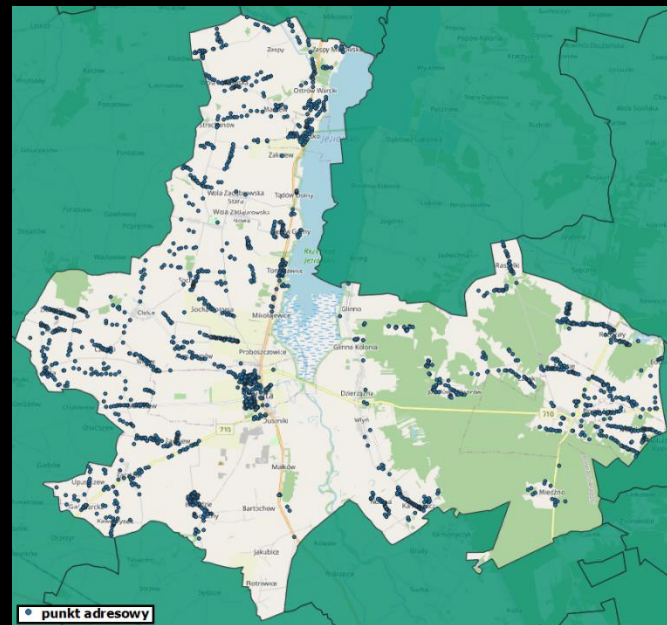
Obszar nr 5.10.14.a Sieradzki.a – 5 254 PA,
w tym 1 941 PA w Gminie Warta

Zakres inwestycji KPO w Gminie Warta – 1 941 PA na liście konkursowej

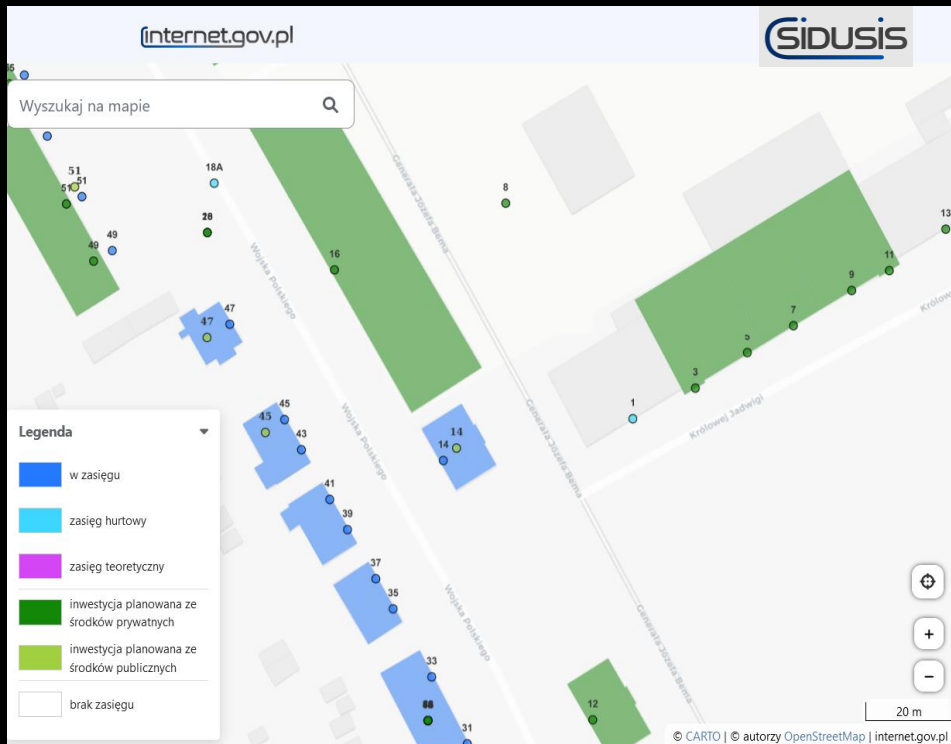
Miejscowość	Liczba PA
AUGUSTYNÓW	19
BASZKÓW	1
BOREK LIPIŃSKI	17
BRZEZINKA	3
CHORAŻKA	8
CIELCE	31
CZARTKI	40
DZIERŻAZNA	9
GAĆ WARCKA	21
GLINNO	30
GŁANISZEW	47
GOŁUCHY	29
GÓRA	35
GRABINKA	20
GRZYBKI	49
JEZIORSKO	69
JÓZEFKA	21
JÓZEFÓW-WIKTORÓW	18
KAMIONACZ	62
KAMIONACZ PODUCHOWNY	3
KAWĘCZYNEK	26

Miejscowość	Liczba PA
KLONÓWEK	30
KRAKÓW	39
KRZYŻÓWKA	1
LASEK	31
LIPINY	26
ŁABĘDZIE	45
MASZEW	34
MIEDZE	40
MIEDŹNO	14
MIKOŁAJEWICE	7
MIŁOBADŹ	1
MOGILNO	89
NOBELA	25
OSTRÓW WARCKI	62
PIERZCHNIA GÓRA	18
PROBOSZCZOWICE	1
RACZKÓW	34
RASZELKI	18
RETNICE	11
ROSSOSZYCA	47
ROŹDŹAŁY	100
SOCHA	40

Miejscowość	Liczba PA
SOCHA-KOLONIA	21
TADÓW DOLNY	8
TADÓW GÓRNY	32
TOMISŁAWICE	35
TOMISŁAWICE-KOLONIA	9
UPUSZCZEW	8
USTKÓW	11
WARTA	259
WILK BARTOCHOWSKI	2
WITÓW	28
WŁYŃ	8
WOLA MIŁKOWSKA	54
WOLA ZADĄBROWSKA STARA	2
ZADĄBROWIE-RUDUNEK	29
ZADĄBROWIE-WIATRACZYSKA	28
ZAGAJEW	60
ZAKRZEW	1
ZASPY	26
ZIELEĆCIN	39
ŻERECZÓW	10



SIDUSIS (internet.gov.pl)



SIDUSIS

- publiczna baza danych o PA, objętych zasięgiem sieci szerokopasmowej oraz o planowanych inwestycji.

W SIDUSIS można sprawdzić:

Czy PA jest w zasięgu Internetu i u którego operatora,

Czy PA jest w planach inwestycyjnych KPO lub FERC,

Czy adres jest planowany do objęcia zasięgiem w ramach inwestycji komercyjnych planowanych przez Operatorów.

SIDUSIS umożliwia także zgłoszenie zapotrzebowania na szerokopasmowy Internet

Zasady realizacji

Do zrealizowania inwestycji konieczne jest osiągnięcie 100% planowanych PA.

W szczególnych przypadkach istnieje możliwość wycofania PA z zakresu realizacji, co może mieć miejsce, w przypadku wystąpienia barier inwestycyjnych.

Barierami inwestycyjnymi są:

- PA objęty zasięgiem przez innego operatora
- Wystąpienie zmian prawnych lub faktycznych dotyczących PA
- Błędne dane adresowe dotyczące danego PA
- Odmowa dostępu do nieruchomości lub infrastruktury
- Przewlekłość postępowań i kolizje z podmiotami typu: Lasy Państwowe, Wody Polskie, Zakłady Energetyczne, GDDKiA itp.

Dokumenty potwierdzające bariery:

- Decyzja
- Oświadczenie z gminy
- Pisemna odmowa



Dobre praktyki z realizacji inwestycji światłowodowych

- Ustalenie zasad współpracy OPL – Wykonawca - JST, wyznaczenie osoby do kontaktów dotyczących tematów istotnych dla realizacji projektu (**Koordynator Szerokopasmowy**)
- Efektywna komunikacja dotycząca realizowanej inwestycji skierowana do lokalnej społeczności, **budowanie świadomości o planach inwestycyjnych wśród mieszkańców** np. informacje na stronach urzędu i Orange

Kluczowe elementy

- Krótkie czasy pozyskania map opiniodawczych i mapy do celów projektowych
- Szybkie podejmowanie decyzji administracyjnych
- Efektywne pozyskiwanie umów udostępnienia nieruchomości na cele inwestycji
- Eliminacja napotkanych barier inwestycyjnych

Dziękuję



Więcej informacji:

mail: inwestycje.ue@orange.com