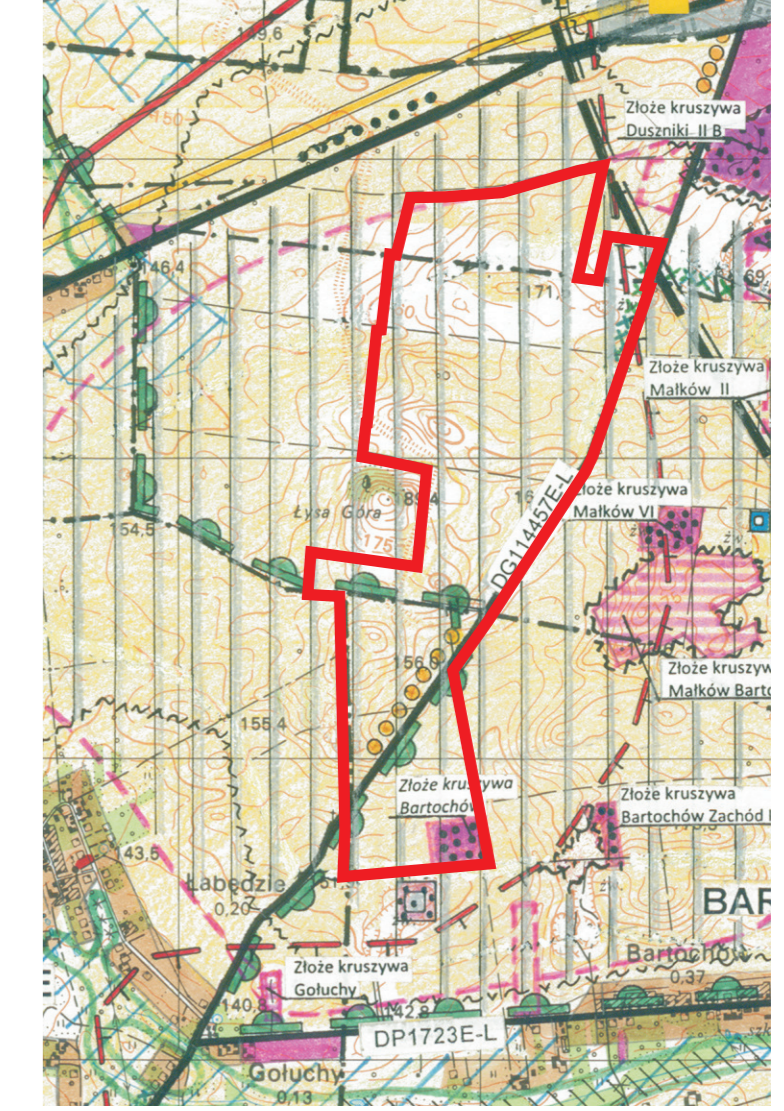


WYRYS ZE STUDIUM UWARUNKOWAŃ I KIERUNKÓW ZAGOSPODAROWANIA PRZESTRZENNEGO GMINY I MIASTA WARTA UCHWAŁA NR XXXIX/21/09 Z DNIA 27 MAJA 2009 R SKALA 1 : 25000



- granica obszaru objętego planem
- tereny rolne z możliwością lokalizacji elektrowni wiatrowych
- potencjalne tereny występowania surowców wymagające udokumentowania
- granica utworzonych terenów górniczych
- obszary wymagające rekultywacji
- granic obszarów wskazanych do objęcia strefą ochrony i obserwacji archeologicznej-W
- projektowana obwodnica miasta Warta
- granica obrębów geodezyjnych
- istniejące rowerowe szlaki turystyczne

ZMIANA MIEJSCOWEGO PLANU ZAGOSPODAROWANIA PRZESTRZENNEGO DLA OBSZARU CZĘŚCI SOŁECTWA BARTOCHÓW, MAŁKÓW, DUSZNIKI

SKALA 1 : 2000

RYSunEK PLANU-ZAŁĄCZNIK Nr 1 DO UCHWAŁY Nr RADY GMINY WARTA Z DNIA



LEGENDA

USTALENIA OBOWIĄZUJĄCE

- GRANICA OBSZARU OBJĘTEGO PLANEM
- PRZEZNACZENIA TERENÓW WRAZ Z LINIAMI ROZGRANICZAJĄCYMI TERENY O RÓŻNYM PRZEZNACZENIU LUB RÓŻNYCH ZASADACH ZAGOSPODAROWANIA
- GRANICE UDOKUMENTOWANYCH ZASOBÓW ŻŁÓŻ KRUSZYWA
- GRANICE USTANOWIONYCH TERENÓW GÓRNICZYCH „MAŁKÓW XII” I „MAŁKÓW VII”
- GRANICA STREFY OCHRONY ARCHEOLOGICZNEJ
- MAKSYMALNY DOPUSZCZALNY ZASIĘG UCIAŻLIWOŚCI OD ELEKTROWNI WIATROWYCH WYZNACZONY ZASIĘGIEM IZOFOŃNY 45dB/moc, STANOWIĄCY GRANICĘ STREFY OCHRONNEJ OD TYCH ELEKTROWNI
- 1PG 2PG TERENY POWIERZCHNIOWEJ EKSPLOATACJI SUROWCÓW W GRANICACH UTWORZONYCH OBSZARÓW GÓRNICZYCH
- 3PG 4PG TERENY POWIERZCHNIOWEJ EKSPLOATACJI SUROWCÓW W GRANICACH UDOKUMENTOWANYCH ŻŁÓŻ KRUSZYWA
- PE TERENY POWIERZCHNIOWEJ EKSPLOATACJI SUROWCÓW W GRANICACH ZASOBÓW WYMAGAJĄCYCH UDOKUMENTOWANIA
- KDL TERENY DRÓG PUBLICZNYCH-DROGI PUBLICZNEJ I GMINNE KLASY LOKALNEJ
- KDW TERENY KOMUNIKACJI, GMINNYCH DRÓG WEWNĘTRZNYCH STANOWIĄCYCH OBSŁUGĘ TERENÓW EKSPLOATACJI I LEŻĄCYCH POZA GRANICĄ PLANU - TERENÓW ROLNYCH
- KDW1 TERENY KOMUNIKACJI, GMINNYCH DRÓG WEWNĘTRZNYCH STANOWIĄCYCH OBSŁUGĘ TERENÓW EKSPLOATACJI I LEŻĄCYCH POZA GRANICĄ PLANU - TERENÓW ELEKTROWNI WIATROWYCH I TERENÓW ROLNYCH

INFORMACJE

- LINIE ROZGRANICZAJĄCE TERENY O RÓŻNYM PRZEZNACZENIU LUB RÓŻNYCH ZASADACH ZAGOSPODAROWANIA, POZA PLANEM ORAZ SYMBOLE DLA TYCH TERENÓW USTALONE OBOWIĄZUJĄCYM PLANEM MIEJSCOWYM
- ORIENTACYJNY PRZEBIEG PROJEKTOWANEJ OBWODNICY DROGOWEJ MIASTA WARTY - WARIANT ZACHODNI WG STUDIUM
- GRANICE SOŁECTW
- PRZEBIEG ISTNIEJĄCEGO ROWEROWEGO SZLAKU TURYSTYCZNEGO
- PRZEBIEG ISTNIEJĄCEGO PIESZEGO SZLAKU TURYSTYCZNEGO

Przebieg istniejącego pieszego szlaku turystycznego	
Przebieg istniejącego rowerowego szlaku turystycznego	
Projektowana obwodnica miasta Warta	
Granice sołectw	
Linie rozgraniczające tereny o różnym przeznaczeniu lub różnych zasadach zagospodarowania, poza planem oraz symbole dla tych terenów ustalone obowiązującym planem miejscowym	
Tereny komunikacji, gminnych dróg wewnętrznych stanowiących obsługę terenów eksploatacji i leżących poza granicą planu - terenów rolnych	
Tereny komunikacji, gminnych dróg wewnętrznych stanowiących obsługę terenów eksploatacji i leżących poza granicą planu - terenów elektrowni wiatrowych i terenów rolnych	
Tereny dróg publicznych - drogi publicznej i gminne klasy lokalnej	
Tereny powierzchniowej eksploatacji surowców w granicach utworzonych obszarów górniczych	
Tereny powierzchniowej eksploatacji surowców w granicach udokumentowanych złóż kruszywa	
Tereny powierzchniowej eksploatacji surowców w granicach utworzonych obszarów górniczych	
Maksymalny dopuszczalny zasięg uciążliwości od elektrowni wiatrowych wyznaczony zasięgiem izofony 45dB/moc, stanowiący granicę strefy ochronnej od tych elektrowni	
Granica strefy ochrony archeologicznej	
Granice ustanowionych terenów górniczych „Małków XII” i „Małków VII”	
Granice udokumentowanych zasobów złóż kruszywa	
Przeznaczenia terenów wraz z liniami rozgraniczającymi tereny o różnym przeznaczeniu lub różnych zasadach zagospodarowania	
Granica obszaru objętego planem	